

A close-up portrait of a young woman with dark hair, smiling warmly. She is wearing a dark, high-collared garment and small pearl earrings. The background is a soft, out-of-focus orange and red.

鶴町 梨紗

**RISA TSURUMACHI**

生年月日 1984年 9月19日

身長 168cm

サイズ B 84 / W 62 / H 87 / S 24.5

特技/趣味 バレエ/ サルサ/習字

AT プロダクション(株)

東京都港区高輪3-23-14 シヤトー高輪208

Tel: 03-5449-6551

Fax: 03-5449-6552

携帯: 090-1773-5914

E-mail: [kouchi@at-production.jp](mailto:kouchi@at-production.jp) 担当: 河内



—履歴—

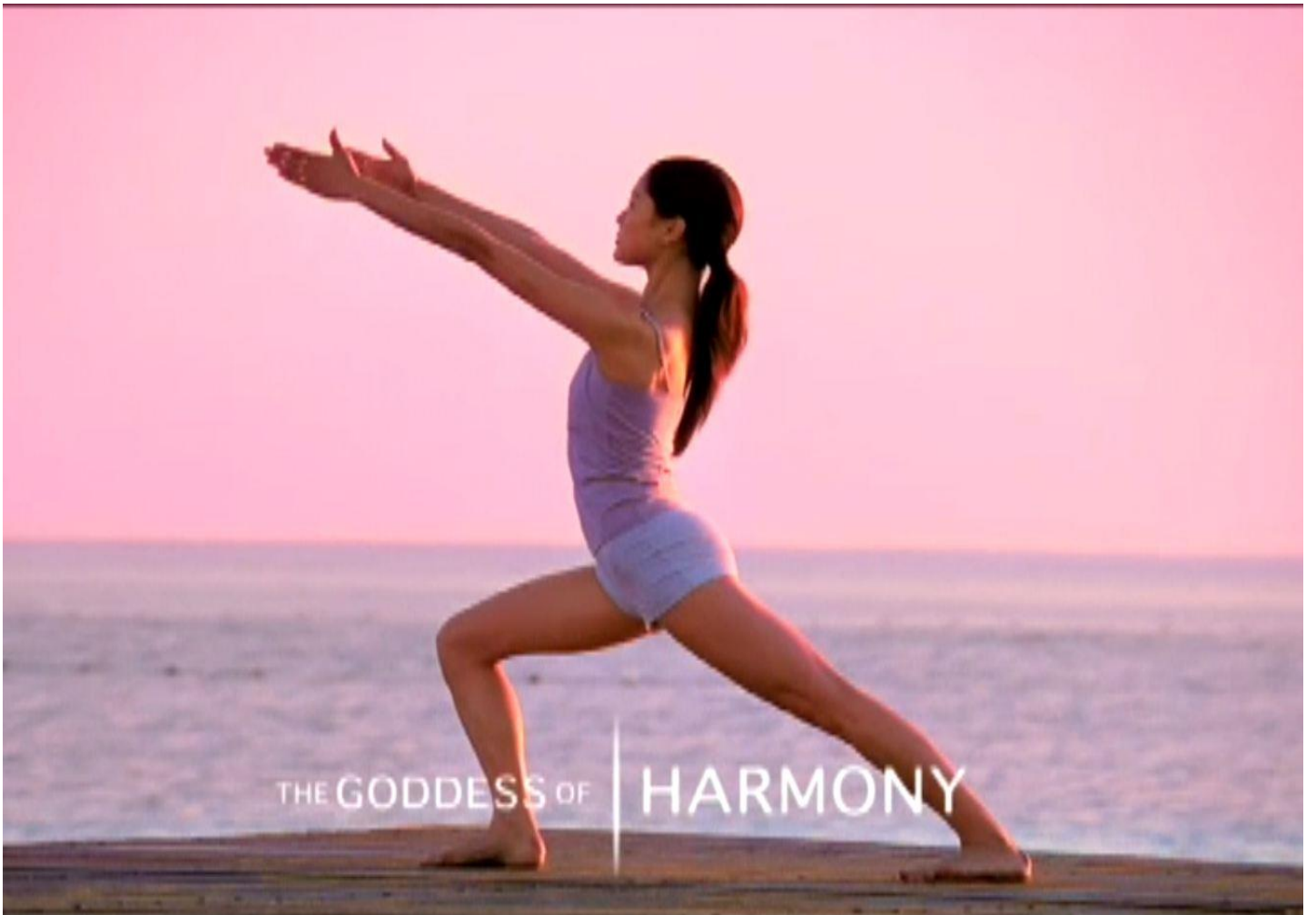
- 2014 CM 松竹梅「喜びの年にいたしましょう」編  
2013 舞台「陽のあたる庭」たんじだいご監督・演出 留美子 役  
2013 CM TOSHIBA 「REGZA」  
2012 舞台「銀河英雄伝説～輝く星 闇を裂いて」ヨリコジュン監督・演出  
ヴァレリーリンフィッツシモンズ 役 東京国際フォーラム上演  
2012 舞台「永井家の八月」たんじだいご 監督演出 ソートンワイルダー原案演出 美代子役  
2012 舞台「gift 星空の向こうから」二階堂智・田辺日太 監督・演出 平野真沙美 役  
2012 中国映画「第二の夢」 監督 リーイン 男装の女 役  
2012 NHK 土曜スペシャルドラマ「使命と魂のリミット」東野圭吾原作 西野すみれ 役  
2012 CM 松竹梅 「パウチパック」編  
2011 UNITED COLOR OF BENETTON 2012 S/S collection Worldwide Campaign Model  
2011 NHK 正月時代劇「隠密秘帖」八重 役  
2011 TBS 月曜ゴールデンスペシャルドラマ 「刑事 柘植京介～高層ホテルの死角」若林雪乃 役



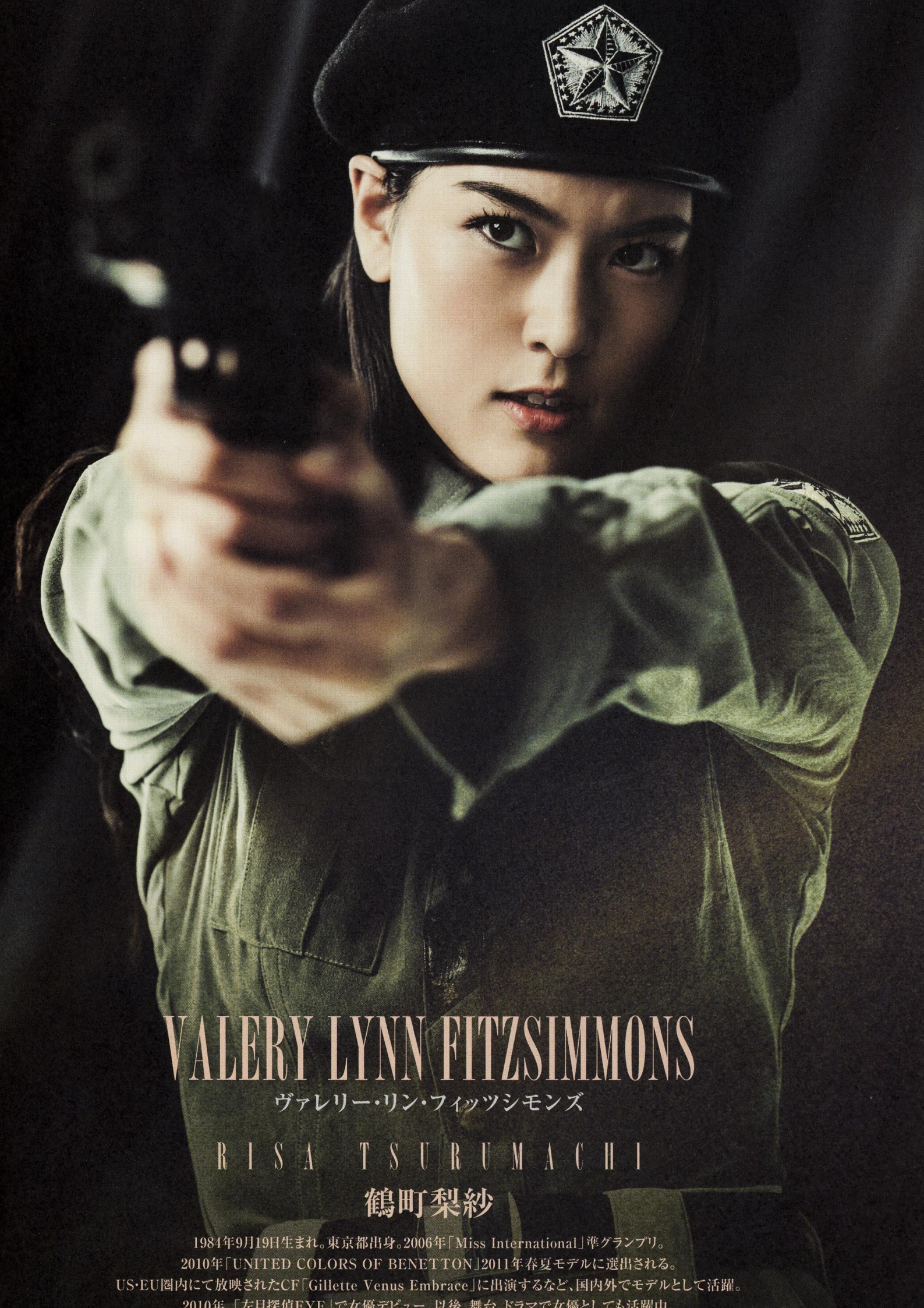
2010 エランドール 新人アクターズセミナー賞受賞  
2010 NTV 連続ドラマ「左目探偵EYE」鈴木優里 役  
2010 フジTV 連続ドラマ「逃亡弁護士」  
2009 - 2010 CM「Gillette Venus Embrace」P&G 社 放映 EU.US 圏  
2009 NHK 深夜ドラマ「タイムスクープハンター」タツ 役  
2009 CM SUZUKI 「Gemma」  
2006 Miss International Japan 準グランプリ 受賞



UNITED COLORS  
OF BENETTON.



THE GODDESS OF HARMONY



VALERY LYNN FITZSIMMONS

ヴァレリー・リン・フィッツシモンズ

R I S A T S U R U M A C H I

鶴町梨紗

1984年9月19日生まれ。東京都出身。2006年「Miss International」準グランプリ。  
2010年「UNITED COLORS OF BENETTON」2011年春夏モデルに選出される。  
US・EU圏内にて放映されたCF「Gillette Venus Embrace」に出演するなど、国内外でモデルとして活躍。  
2010年「左目探偵EYE」で女優デビュー。以後、舞台、ドラマで女優としても活躍中。